

Académie de Lyon	session 1998	
SPECIALITE	CERTIFICAT DE FORMATION GENERALE	juin
SUJET de	MATHEMATIQUES	FEUILLET n° $\frac{1}{3}$
COEFFICIENT	TEMPS ALLOUÉ 1 H	IDENT: TIRAGE

SUJET N° 2

L'usage de la calculatrice n'est pas admis

1 - Poser et effectuer

$$523 + 3,04 + 129,5 =$$

$$109,4 - 27,56 =$$

$$17,03 \times 7,5 =$$

$$125,8 : 34 =$$

2 - Classer les nombres suivants du plus petit au plus grand

6,37 - 6,81 - 6,4 - 6,09 - 6,803

3 - Sans les effectuer, noter les opérations nécessaires pour résoudre les problèmes suivants

- Jérôme achète à chacune de ses 3 sœurs une bande dessinée à 29 F. Combien dépense-t-il ?
- Sylvie achète un CD à 135 F. Elle paie avec un billet de 200 F. Combien lui rend-on ?
- Je paie 22,20 F pour l'achat de 6 litres de lait. Quel est le prix d'un litre de lait ?
- Le directeur d'un gymnase a commandé 18 ballons de hand-ball, 24 ballons de volley-ball et 20 ballons de basket-ball. Combien de ballons recevra-t-il ?

4 - Compléter le tableau suivant en lettres ou en chiffres

12,08	
	deux mille vingt-quatre
3 412,7	
	soixante-dix sept mille cent trois unités quatre dixièmes
7 187 908	

Académie de Lyon		session 1998			
SPECIALITE		CERTIFICAT DE FORMATION GENARALE			
SUJET de		MATHEMATIQUES		FEUILLET n° $\frac{2}{3}$	
COEFFICIENT	TEMPS ALLOUE 1 H		IDENT:	TIRAGE	

5 - Calculer

$$13^2 =$$

$$8^5 =$$

6 - Ce tableau est le relevé des températures des dix premiers jours d'août

Date	1er	2	3	4	5	6	7	8	9	10
Température en degrés	25	23	26	27	26	29	31	30	27	27

- Quelle température faisait-il le 6 août ?
- Quel jour la température était-elle de 23 degrés ?

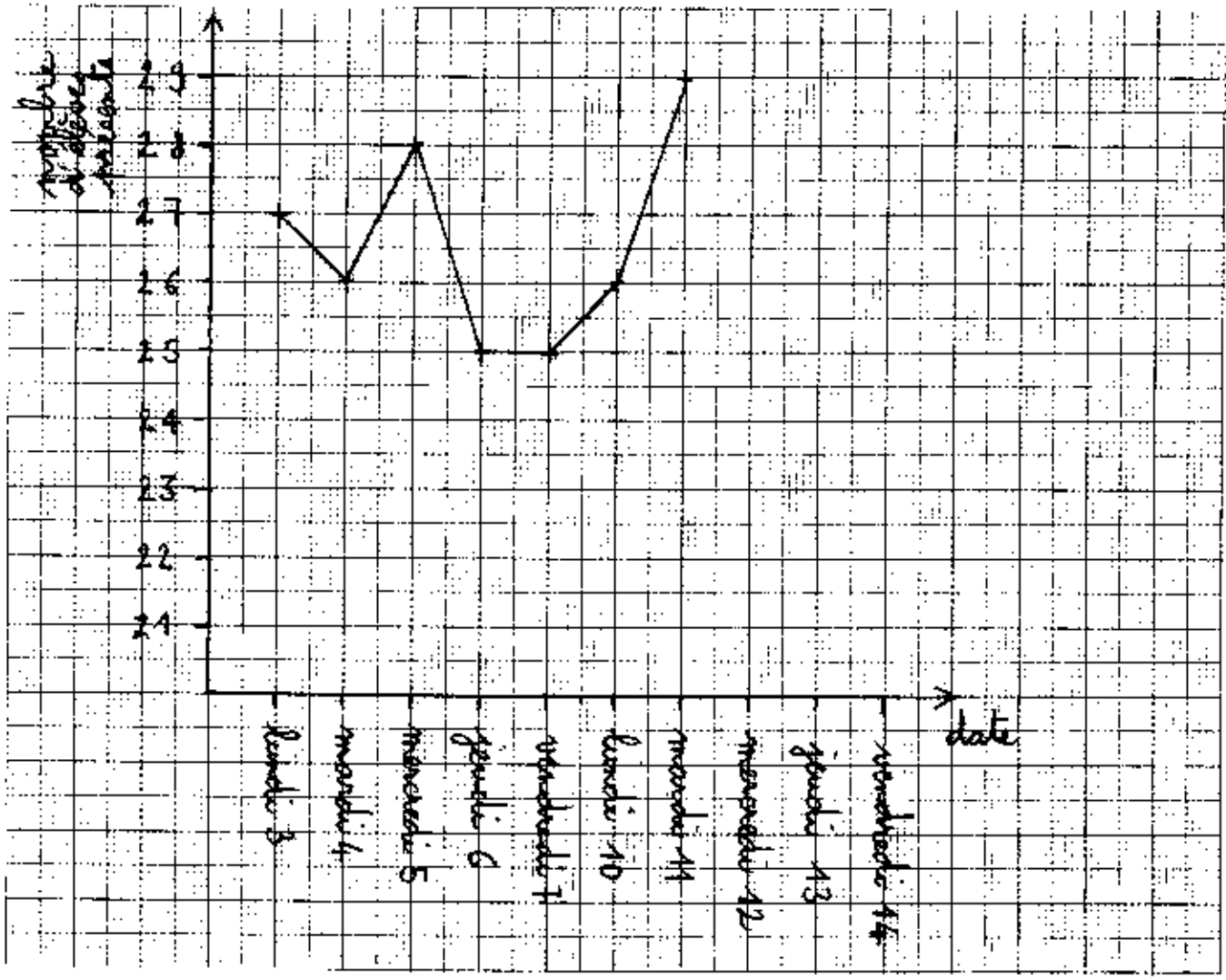
7 - Pour calculer l'aire d'un triangle, on utilise la fomule suivante :

$$A = \frac{b \times h}{2}$$

A signifie aire - b signifie base - h signifie hauteur.

Calculer l'aire d'un triangle dont la base mesure 13 m et la hauteur 8 m.

8 - Ce graphique indique le nombre d'élèves présents dans une classe chaque jour du mois de février.



Répondre aux questions à l'aide du graphique.

- Combien d'élèves étaient présents le lundi 10 ?
- Quel jour y avait-il 28 élèves ?

A l'aide du tableau, continuer le graphique

Date	mercredi 12	jeudi 13	vendredi 14
Nombre de présents	27	24	26